

STONEPLAY COLLECTION

freedom as  
we feel it



STONEPLAY COLLECTION

## PURE EMOTION

**Stoneplay raccoglie tre superfici effetto pietra caratterizzate da estetiche diverse ma accomunate da un profondo realismo materico. Grafiche tridimensionali, cariche di vissuto, rivestono interni ed esterni trasferendo sensazioni di quiete e naturalezza, in linea con il rinnovato bisogno di progettare spazi con materiali autentici e avvolgenti.**

Stoneplay comprises three stone-effect surfaces with different designs but all with the same deep tactile realism. Three-dimensional patterns bearing the marks of passing time cover indoor and outdoor areas and provide a mood of calm and natural wellbeing, embracing the current trend for authentic, comforting materials in architecture. / Stoneplay interpretiert drei verschiedene Steinoptiken, die ihre jeweilige Materialvorlage äußert naturgetreu nachempfinden. Plastisch wirkende Grafiken, auf denen die Zeit ihre Spuren hinterlassen zu haben scheint, gestalten Innen- und Außenbereiche mit einer ruhigen, natürlichen Atmosphäre im Einklang mit dem wiedererwachten Bedürfnis nach Räumen mit authentischen, wohnlichen Materialien. / Stoneplay rassemble trois surfaces effet pierre caractérisées par des esthétiques différentes mais qui partagent le même profond réalisme de matière. Des graphismes tridimensionnels, chargés de vécu, revêtent intérieurs et extérieurs. Les sensations de tranquillité et de naturel qu'ils transmettent s'inscrivent dans le besoin renouvelé d'espaces conçus avec des matériaux authentiques et enveloppants / Stoneplay reúne tres superficies de efecto piedra con estéticas diferentes pero que comparten un profundo realismo matérico. Grafismos tridimensionales, cargados de vida, revisten los interiores y exteriores transmitiendo sensaciones de calma y naturalidad, acordes con una renovada necesidad de diseñar espacios con materiales auténticos y acogedores. / Коллекция Stoneplay состоит из трех воспроизводящих эффект камня поверхностей с разным эстетическим оформлением, общей чертой которых является высокая реалистичность. Их объемная графика, богатая ощущением былых времен, используется для облицовки интерьеров и экстерьеров, в которых царит атмосфера покоя и единения с природой, следуя возродившейся потребности отделывать пространства аутентичными, создающими уют материалами.



# l'energia della natura emerge da superfici effetto pietra di grande bellezza

the heartbeat of nature in stone-effect surfaces of immense beauty / am Puls der Natur mit atemberaubend schönen Steinoptiken / le battement de la nature affleure dans ces surfaces effet pierre de toute beauté / el latido de la naturaleza emerge de superficies de efecto piedra de gran belleza / пульс природы раскрывается в поверхностях под камень захватывающей красоты



# sensazioni in superficie

sensory surfaces / aufregend sinnliche Oberflächen / sensations en surface /  
sensaciones en la superficie / Ощущения на поверхности

**All'interno della  
collezione Stoneplay  
la variante Cliff è la  
reinterpretazione di  
un'antica pietra calcarea  
inglese, caratterizzata  
da una grafica decisa  
con nuvolature effetto  
cross-cut sui colori  
Bianco, Beige  
e Grey, declinati  
nei formati 100x100,  
60x120 e 60x60 cm.  
Il Mosaico Domino in  
formato 29x39 cm, con  
le sue tessere dai bordi  
arrotondati, amplifica  
l'effetto variegato della  
superficie, ottenuto grazie  
alla tecnologia 3D Ink, per  
originali applicazioni  
a rivestimento dal  
design ricercato.**

Within the Stoneplay collection, the Cliff variant reinterprets an ancient English limestone, with forceful graphics and cross-cut mottling, in Bianco, Beige and Grey colors available in 100x100, 60x120 and 60x60 cm sizes. The Domino Mosaic in 29x39 cm size features rounded edges to its chips, amplifying the surface's variegated effect achieved with the 3D Ink technology and providing the basis for original wall applications with sophisticated design.

Die Variante Cliff aus der Kollektion Stoneplay ist die Neuinterpretation eines uralten englischen Kalksteins mit einer kräftigen Zeichnung und wolkigen Strukturen. Sie kommt im Cross-Cut-Design in den Farben Bianco, Beige und Grey und im Format 100x100, 60x120 und 60x60 cm daher. Das Mosaik Domino im Format 29x39 cm, dessen Steine eine abgerundete Kante aufweisen, verstärkt das abwechslungsreiche Erscheinungsbild der Oberfläche, das der 3D Ink-Technologie zu verdanken ist, und empfiehlt sich für originelle Wandverkleidungen in einem erlesenen Design.

Au sein de la collection Stoneplay, la variante Cliff est une réinterprétation d'une ancienne pierre calcaire anglaise. Elle révèle un graphisme impactant ponctué de mouchetures caractéristiques de la coupe à contrepasse dans les couleurs Bianco, Beige et Grey, déclinées dans les formats 100x100, 60x120 et 60x60 cm. Avec ses tesselles aux bords arrondis, la Mosaïque Domino au format 29x39 cm amplifie l'effet bigarré de la surface, obtenu grâce à la technologie 3D Ink, pour des applications murales originales au design recherché.

En la colección Stoneplay, la variante Cliff es la reinterpretación de una antigua piedra caliza inglesa, caracterizada por un grafismo resuelto, con esponjados de efecto transversal en los colores Bianco, Beige y Grey, articulados en los formatos de 100x100, 60x120 y 60x60 cm. El Mosaico Domino en formato de 29x39 cm, con sus teselas de bordes redondeados, amplifica el efecto variado de la superficie, obtenido gracias a la tecnología 3D Ink, y permite realizar originales aplicaciones de revestimiento con un diseño sofisticado.

Вариант Cliff из коллекции Stoneplay воспроизводит старинный английский известняк, для которого характерны выразительная графика с разводами, создающими эффект поперечной резки в цветах Bianco, Beige и Grey, предлагаемых в форматах 100x100, 60x120 и 60x60 см. Мозаика Domino выпускается в формате 29x39 см из элементов с закругленными кромками и подчеркивает неоднородный эффект поверхности, получаемый при помощи технологии 3D Ink, что позволяет создавать оригинальные решения облицовки с изысканным дизайном.

RCV1 Cliff Grey Rettificato 100x100 - 39<sup>3/8</sup>"x39<sup>3/8</sup>"





R8T0 Incanto Emperador Glossy Rettificato 120x278 - 47<sup>1/4</sup>"x109<sup>7/16</sup>" - RCVQ Stoneplay Cliff Beige Rettificato 60x120 - 23<sup>5/8</sup>"x47<sup>1/4</sup>"  
RCVX Stoneplay Cliff Beige Strutturato Rettificato 60x120 - 23<sup>5/8</sup>"x47<sup>1/4</sup>"



STONEPLAY COLLECTION

STONEPLAY COLLECTION

**RD08** Stoneplay Mosaico Cliff Grey Rettificato 29x38 - 11<sup>7/16</sup>"x14<sup>15/16</sup>" - **R8ND** Incanto Calacatta Nobile Glossy Rettificato 120x278 - 47<sup>1/4</sup>"x109<sup>7/16</sup>"  
**RAH6** Richmond Struttura 3D Woody Rovere Rettificato 33x100 - 12<sup>15/16</sup>"x39<sup>3/8</sup>" - **RCV6** Stoneplay Cliff Grey Rettificato R10 60x120 - 23<sup>5/8</sup>"x47<sup>1/4</sup>"

# lumino s armonie

luminous harmonies / hell und harmonisch /  
de lumineuses harmonies / armonías luminosas / свет и гармония

**Cliff, grazie a un'estetica calibrata nei toni e nelle venature, è ideale per rivestire ambienti dal design rigoroso ed essenziale anche in abbinamento a collezioni in piccolo formato e altre superfici effetto marmo o legno già presenti nella gamma Ragno. L'estetica Ardesia, dal tipico colore antracite proprio della pietra di riferimento, presenta venature chiare non troppo evidenti che attraversano una grafica di base più compatta, sempre declinata nei formati 100x100, 60x120 e 60x60 cm, ideale per caratterizzare con una matericità più decisa ambienti residenziali e commerciali.**

Cliff's tasteful colors and veining are ideal for the creation of immaculate, elegant design schemes, also combined with the small-size tile collections and other marble or wood-effect surfaces already included in the Ragno range. The Ardesia version, with the typical anthracite color of slate, features subtle pale veining running through its more compact background patterning. Again available in the 100x100, 60x120 and 60x60 cm sizes, it is an excellent choice for giving a stronger tactile character to residential and commercial locations.

Mit ausgewogenen Nuancen und Äderungen eignet sich Cliff gut für die Wandverkleidung strenger, reduzierter Raumwelten in Kombination mit Kollektionen im Kleinformat oder anderen Marmor- oder Holzoptiken aus dem Sortiment von Ragno. Ardesia weist den typisch anthrazitfarbenen Ton von Schiefer auf und lässt auf einem kompakteren Untergrund helle, dezente Äderungen erkennen. Die Variante - ebenfalls im Format 100x100, 60x120 und 60x60 cm verfügbar - eignet sich dank ihres markanteren Materialbilds gut für Privat- und Objektbereiche.

Avec son esthétique calibrée en termes de tonalité et de veinage, Cliff est idéale pour revêtir des pièces au design rigoureux et minimaliste, notamment en association avec les collections de petit format et les autres surfaces effet marbre ou bois déjà présentes dans la gamme Ragno. L'esthétique Ardesia, à la couleur anthracite typique de la pierre de référence, présente des veines légères et discrètes, qui traversent un graphisme de base plus compact. Elle est toujours déclinée dans les formats 100x100, 60x120 et 60x60 cm, l'idéal pour apporter aux espaces résidentiels et commerciaux une matérialité plus affirmée.

Gracias a su estética de tonos y veteados calibrados, Cliff es ideal para revestir ambientes de diseño riguroso y esencial, incluso en combinación con colecciones de formato pequeño y otras superficies de efecto mármol o madera ya presentes en la gama de Ragno. La estética de Ardesia, con el color antracita típico de la pizarra en la que se inspira, presenta vetas claras no demasiado evidentes que atraviesan el grafismo básico de fondo, más compacto, articulado asimismo en los formatos de 100x100, 60x120 y 60x60 cm, que resulta ideal para aportar un carácter matérico más marcado a los ambientes residenciales y comerciales.

Благодаря эстетике с умеренными тонами и прожилками Cliff великолепно подходит для отделки интерьеров со строгим и сдержанным дизайном, в том числе в сочетании с мелкоформатными коллекциями и с другими поверхностями под мрамор или дерево, уже входящими в ассортимент Ragno. Эстетика Ardesia воспроизводит антрацитовый цвет сланца, которому посвящен этот вариант, имеющий светлые, не очень заметные прожилки, проходящие по более плотной графике фона. Предложенные форматы 100x100, 60x120 и 60x60 см могут успешно использоваться для оформления жилых и торговых объектов с более решительной фактурностью.

**RCU2** Look Struttura 3D Yubi Bianco 6x24 - 2<sup>3/8"</sup>x9<sup>7/16"</sup>

**R8NY** Incanto Calacatta Nobile Rettificato 120x278 - 47<sup>1/4"</sup>x109<sup>7/16"</sup>

**RCV1** Stoneplay Cliff Grey Rettificato 100x100 - 39<sup>3/8"</sup>x39<sup>3/8"</sup>





RCU4 Look Struttura 3D Yubi Lino 6x24 - 23<sup>5/8</sup>"x9<sup>7/16</sup>" - RCVQ Stoneplay Cliff Beige Rettificato 60x120 - 23<sup>5/8</sup>"x47<sup>1/4</sup>"  
RCVK Stoneplay Cliff Beige Strutturato Rettificato 60x120 - 23<sup>5/8</sup>"x47<sup>1/4</sup>"



RCVM Ardesia Antracite Rettificato 60x120 - 23<sup>5/8</sup>"x47<sup>1/4</sup>"

## vividi dettagli dall'estetica profonda e naturale

vivid details with natural depth / lebhaft Details mit einer plastischen, natürlichen Ausstrahlung / des détails éclatants à l'esthétique profonde et naturelle / detalles vivos con una estética más profunda y natural / яркие детали с глубокой, натуральной эстетикой







RCU0 Look Turchese 6x24 - 2<sup>3</sup>/<sub>8</sub>"x9<sup>7</sup>/<sub>16</sub>" - RCU3 Look Struttura 3D Yubi Turchese 6x24 - 2<sup>3</sup>/<sub>8</sub>"x9<sup>7</sup>/<sub>16</sub>"  
RCVP Stoneplay Cliff Grey Rettificato 60x120 - 23<sup>3</sup>/<sub>8</sub>"x47<sup>1</sup>/<sub>4</sub>" - RCVV Stoneplay Cliff Grey Strutturato Rettificato 60x120 - 23<sup>3</sup>/<sub>8</sub>"x47<sup>1</sup>/<sub>4</sub>"

## accostamenti creativi per un design poliedrico

creative combinations for multi-faceted design / kreative Kombinationen im edlen Materialmix / des associations créatives pour un design polymorphe / combinaciones creativas para un diseño poliédrico / творческие сочетания лежат в основе всестороннего дизайна

**Nuove connessioni.** Accenti materici e cromatici si intersecano con sobrietà per infondere un'eleganza discreta e raffinata, attraverso uno stile originale che valorizza la qualità dei materiali e della loro lavorazione, generando atmosfere confortevoli e armoniose.

**New connections.** Highlights of color and texture tastefully combine to imbue interiors with a discreet, understated elegance based on an original style that emphasises the quality of materials and their workmanship and generates moods of comfort and harmony.

**Neue Verflechtungen.** Streng miteinander verwobene Material- und Farbakzente strahlen eine dezente, subtile Eleganz aus. Der originelle Stil betont die Material- und Verarbeitungsqualität in einem behaglichen, wohnlichen Ambiente.

**De nouvelles connexions.** Les accents de matière et de couleurs se mêlent avec sobriété. Ils impriment une élégance discrète et raffinée, à travers un style original qui met en valeur la qualité des matériaux et de leur mise en œuvre, créant ainsi des espaces confortables et harmonieux.

**Nuevas conexiones.** Los acentos matéricos y cromáticos se entrelazan con sobriedad para transmitir una elegancia discreta y refinada mediante un estilo original que valoriza la calidad de los materiales y su elaboración, generando atmósferas confortables y armoniosas.

**Новые связи.** Фактурные и цветовые решения сдержанно пересекаются в духе умеренной и изысканной элегантности, образуя оригинальный стиль, выгодно подчеркивающий качество материалов и их обработки, создавая уютную, гармоничную атмосферу.



# calore mediterraneo

mediterranean warmth / mediterranes Flair /  
une chaleur méditerranéenne / calidez mediterránea / средиземноморское тепло

**All'interno della collezione Stoneplay Mayenne è espressione di uno stile caldo e mediterraneo, percepibile attraverso le pacate venature e le morbide sfumature dei due colori Avorio e Beige, ulteriormente evidenziate nel Mosaico Foglia in formato 31x39 cm. Tutte le estetiche di Stoneplay sono disponibili in versione strutturata da esterno nel formato 60x120 cm. Mayenne e Ardesia sono declinate anche nel formato 100x100 cm a spessore 2 cm, che si completa con una ricca gamma di pezzi speciali per rispondere alle più diverse destinazioni d'uso.**

Within the Stoneplay collection, Mayenne expresses a warm Mediterranean style, conveyed by the tranquil veining and delicate shade variations of the two colors, Avorio and Beige, and further underlined in the Foglia Mosaic in 31x39 cm size. All Stoneplay variants are available in structured version for outdoor use, in 60x120 cm size. Mayenne and Ardesia are also available in 100x100 cm size with 2 cm thickness, completed by a rich assortment of trims to meet the needs of the most widely varying uses.

In der Kollektion Stoneplay ist die Variante Mayenne Ausdruck eines freundlichen, mediterranen Stils, der sich in den zurückhaltenden Äderungen und den weichen Schattierungen der beiden Farben Avorio und Beige zeigt, die im Mosaik Foglia im Format 31x39 cm eine Betonung erfahren. Alle Varianten von Stoneplay sind in einer reliefierten Version für Außenbereiche im Format 60x120 cm erhältlich. Mayenne und Ardesia werden auch im 2 cm starken Format 100x100 cm geboten, das durch ein breit gefächertes Sortiment an Formteilen für die verschiedensten Anwendungsbereiche abgerundet wird.

Au sein de la collection Stoneplay, Mayenne exprime un style méditerranéen et chaleureux, perceptible à travers les veines discrètes et les nuances douces des deux couleurs Avorio et Beige, encore accentuées dans la Mosaïque Foglia au format 31x39 cm. Toutes les esthétiques Stoneplay sont disponibles en version structurée pour l'extérieur au format 60x120 cm. Mayenne et Ardesia sont également déclinées au format 100x100 cm, épaisseur 2 cm, que complète une riche gamme de pièces spéciales pour répondre aux applications les plus variées.

En la colección Stoneplay, Mayenne es la expresión de un estilo cálido y mediterráneo que se percibe a través del veteado discreto y los delicados matices de los dos colores Avorio y Beige, que resultan aún más evidentes en el Mosaico Foglia en formato de 31x39 cm. Todas las estéticas de Stoneplay están disponibles en versión estructurada para exteriores en el formato de 60x120 cm. Mayenne y Ardesia también se presentan en el formato de 100x100 cm de 2 cm de grosor, que se ve completado con una amplia gama de piezas especiales para responder a los usos más diversos.

В рамках коллекции Stoneplay вариант Mayenne выражает теплый средиземноморский стиль, раскрывающийся в легких прожилках и мягких оттенках цветов Avorio и Beige, а также дополнительно подчеркиваемых в мозаике Foglia в формате 31x39 см. Все эстетические оформления коллекции Stoneplay предлагаются также в структурированном варианте для наружной укладки в формате 60x120 см. Mayenne и Ardesia выпускаются также в формате 100x100 см толщиной 2 см, который комплектуется большим ассортиментом специальных изделий, что позволяет использовать их в самых разнообразных сферах применения.

RCV5 Mayenne Avorio Strutturato Rettificato 100x100 - 39<sup>3/8"</sup>x39<sup>3/8"</sup>





RCXQ Stoneplay Mayenne Beige XT20 Rettificato 100x100 - 39<sup>3/8</sup>"x39<sup>3/8</sup>" - RD1E Stoneplay Mayenne Beige XT20 Gradone 50x100 - 19<sup>11/16</sup>"x39<sup>3/8</sup>"  
RARN Inedito Nocciola XT20 40x120 - 15<sup>3/4</sup>"x47<sup>1/4</sup>"



RC7R Amuri Decoro Pizzo Avorio 20x20 - 7<sup>7/8</sup>"x7<sup>7/8</sup>" - RCVJ Stoneplay Mayenne Beige Rettificato R10 60x120 - 23<sup>5/8</sup>"x47<sup>1/4</sup>"



RCXS XT20 Mayenne Avorio Rettificato 100x100 - 39<sup>3/8</sup>"x39<sup>3/8</sup>"

## armonie di toni per esterni da vivere in completo relax

harmonious colours for relaxing outdoor ambiances / harmonische Farben für entspannende Außenbereiche / une harmonie de tons pour l'extérieur à vivre dans une totale détente / armonías de tonos para exteriores donde vivir con absoluto relax / наружные пространства оформляются гармоничными тонами, способствующими размеренному стилю жизни



RC76 Amuri Struttura 3D Gelosia Biscotto 20x20 - 7<sup>7/8</sup>"x7<sup>7/8</sup>" - RCF6 Stratford Beige Rettificato 120x278 - 47<sup>1/4</sup>"x109<sup>7/16</sup>"  
RCUY Stoneplay Mayenne Beige Rettificato 100x100 - 39<sup>3/8</sup>"x39<sup>3/8</sup>" - RCV8 Stoneplay Mayenne Beige Rettificato R10 100x100 - 39<sup>3/8</sup>"x39<sup>3/8</sup>"

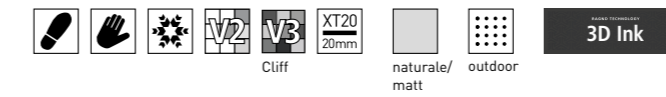




# Stoneplay

gres fine porcellanato colorato in massa - rettificato monocalibro / colorbody fine porcelain stoneware - rectified monocaliber / durchgefärbtes feinsteinzeug - rektifiziert, in einem werkmaß / grès cérame fin coloré dans la masse - rectifié monocalibre / gres porcelánico fino coloreado en toda la masa - rectificado monocalibre / гомогенный мелкозернистый керамогранит - ректифицированный монокалиберный

gruppo Bia UNI EN 14411\_G



<b>100x100 cm</b> 39 <sup>3/8</sup> "x39 <sup>3/8</sup> " ± 8,5 mm ± 20 mm	<b>60x120 cm</b> 23 <sup>5/8</sup> "x47 <sup>1/4</sup> " ± 8,5 mm	<b>60x60 cm</b> 23 <sup>5/8</sup> "x23 <sup>5/8</sup> " ± 8,5 mm

CARATTERISTICHE / CHARACTERISTICS / EIGENSCHAFTEN / CARACTERISTIQUES / DATOS / ХАРАКТЕРИСТИКИ

<b>R9</b> Naturale/Matt <b>R10</b> Nat. R10 <b>R11</b> Strutturato, XT20	<b>PENDULUM</b> <b>classe 1</b> Naturale/Matt <b>classe 2</b> Nat. R10 <b>classe 3</b> Strutturato, XT20 <b>ptv &gt; 36</b> (Slider 96) Nat. R10, Strutturato, XT20 <b>p3</b> Nat. R10 <b>p4</b> Strutturato	<b>D-COF</b> <b>&gt; 0,42</b> <b>&gt; 0,60</b> XT20	<b>BCR</b> <b>μ &gt; 0,40</b>
--	--	---	----------------------------------

**B** Nat. R10  
**C** Strutturato, XT20

≤ 175 mm<sup>2</sup>

CERTIFICAZIONI / CERTIFICATIONS / ZERTIFIZIERUNGEN / CERTIFICACIONES / СЕРТИФИКАЦИИ



IMBALLI / PACKAGING / VERPACKUNGEN / EMBALLAGES / EMBALAJES / УПАКОВКИ

		scatole / box / karton / boîte / caja / коробк			pallet / pallet / palette / palette / pallet / поддон			± mm
		□	M <sup>2</sup>	KG	□	M <sup>2</sup>	KG	
100x100	Rettificato	2	2,00	38,07	24	48,00	913,59	8,5
100x100	Rettificato R10	2	2,00	38,07	24	48,00	913,59	8,5
100x100	Strutturato	2	2,00	38,07	24	48,00	913,59	8,5
100x100	XT20 Rettificato	1	1,00	40,00	21	21,00	840,00	20
60x120	Rettificato	2	1,44	27,00	36	51,84	972,06	8,5
60x120	Rettificato R10	2	1,44	27,00	36	51,84	972,06	8,5
60x120	Strutturato	2	1,44	27,00	36	51,84	972,06	8,5
60x60	Rettificato	3	1,08	22,00	40	43,20	880,02	8,5
60x60	Rettificato R10	3	1,08	22,00	40	43,20	880,02	8,5
31x39	Mosaico Foglia	4	0,36	15,00	50	17,96	749,99	8,5
29x39	Mosaico Domino	4	0,41	15,00	50	20,56	749,99	8,5
15x60x4	E.ELLE	4	0,36	5,00	-	-	-	8,5
7x100	BT.B.C.	10	10,00 ml	14,00	-	-	-	8,5
7x60	BT.B.C.	16	9,60 ml	13,00	-	-	-	8,5

# Stoneplay

100x100 - 39<sup>3/8</sup>"x39<sup>3/8</sup>" 60x120 - 23<sup>5/8</sup>"x47<sup>1/4</sup>" 60x60 - 23<sup>5/8</sup>"x23<sup>5/8</sup>" 31x39 - 12<sup>3/16</sup>"x15<sup>3/8</sup>" 29x39 - 11<sup>7/16</sup>"x15<sup>3/8</sup>"



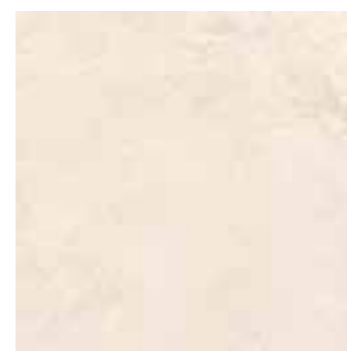
**RCV3** 100x100 Cliff Bianco Rett  
**RCVC** 100x100 Cliff Bianco Rett R10  
**RCVN** 60x120 Cliff Bianco Rett  
**RCVE** 60x120 Cliff Bianco Rett R10  
**RCVW** 60x120 Cliff Bianco Strutt Rett  
**RCW1** 60x60 Cliff Bianco Rett  
**RCWD** 60x60 Cliff Bianco Rett R10



**RCYD** 7x60 BT.B.C.  
**RCYL** 7x100 BT.B.C.



**RCY7** 15x60x4 E.ELLE



**RCV0** 100x100 Mayenne Avorio Rett  
**RCV5** 100x100 Mayenne Avorio Rett R10  
**RD7J** 100x100 Mayenne Avorio Strutt Rett  
**RCV5** 60x120 Mayenne Avorio Rett  
**RCVH** 60x120 Mayenne Avorio Rett R10  
**RCVZ** 60x120 Mayenne Avorio Strutt Rett  
**RCW7** 60x60 Mayenne Avorio Rett  
**RCW9** 60x60 Mayenne Avorio Rett R10



**RCYC** 7x60 BT.B.C.  
**RCYH** 7x100 BT.B.C.



**RCY8** 15x60x4 E.ELLE



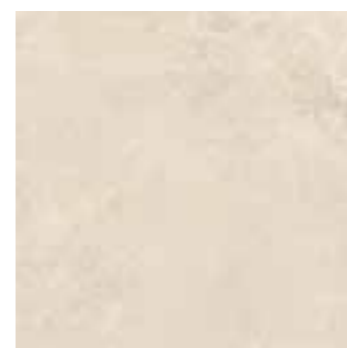
**RCV1** 100x100 Cliff Grey Rett  
**RCVD** 100x100 Cliff Grey Rett R10  
**RCVP** 60x120 Cliff Grey Rett  
**RCVG** 60x120 Cliff Grey Rett R10  
**RCVV** 60x120 Cliff Grey Strutt Rett  
**RCW2** 60x60 Cliff Grey Rett  
**RCWE** 60x60 Cliff Grey Rett R10



**RCYF** 7x60 BT.B.C.  
**RCYK** 7x100 BT.B.C.



**RCY6** 15x60x4 E.ELLE



**RCUY** 100x100 Mayenne Beige Rett  
**RCV8** 100x100 Mayenne Beige Rett R10  
**RD7H** 100x100 Mayenne Beige Strutt Rett  
**RCVT** 60x120 Mayenne Beige Rett  
**RCVJ** 60x120 Mayenne Beige Rett R10  
**RCW0** 60x120 Mayenne Beige Strutt Rett  
**RCW5** 60x60 Mayenne Beige Rett  
**RCW8** 60x60 Mayenne Beige Rett R10



**RCYG** 7x60 BT.B.C.  
**RCYJ** 7x100 BT.B.C.



**RCY9** 15x60x4 E.ELLE



**RCV4** 100x100 Cliff Beige Rett  
**RCVA** 100x100 Cliff Beige Rett R10  
**RCVQ** 60x120 Cliff Beige Rett  
**RCVK** 60x120 Cliff Beige Rett R10  
**RCVX** 60x120 Cliff Beige Strutt Rett  
**RCW4** 60x60 Cliff Beige Rett  
**RCWC** 60x60 Cliff Beige Rett R10



**RCYA** 7x60 BT.B.C.  
**RCYM** 7x100 BT.B.C.



**RCY4** 15x60x4 E.ELLE



**RCUZ** 100x100 Ardesia Antracite Rett  
**RCV9** 100x100 Ardesia Antracite Rett R10  
**RCVM** 60x120 Ardesia Antracite Rett  
**RCVL** 60x120 Ardesia Antracite Rett R10  
**RCVU** 60x120 Ardesia Antracite Strutt Rett  
**RCW6** 60x60 Ardesia Antracite Rett  
**RCWF** 60x60 Ardesia Antracite Rett R10



**RCYE** 7x60 BT.B.C.  
**RCYN** 7x100 BT.B.C.



**RCY5** 15x60x4 E.ELLE

# Stoneplay

100x100 - 39<sup>3/8"</sup>x39<sup>3/8"</sup> 60x120 - 23<sup>5/8"</sup>x47<sup>1/4"</sup> 60x60 - 23<sup>5/8"</sup>x23<sup>5/8"</sup> 31x39 - 12<sup>3/4"</sup>x15<sup>3/8"</sup> 29x39 - 11<sup>1/4"</sup>x15<sup>3/8"</sup>



**RD07** 29x39 Mosaico Domino Cliff Bianco



**RD08** 29x39 Mosaico Domino Cliff Grey



**RCZZ** 29x39 Mosaico Domino Cliff Beige



**RCZY** 29x39 Mosaico Domino Ardesia Antracite



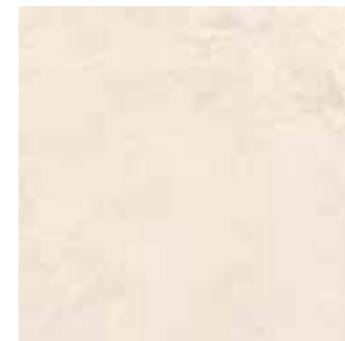
**RD0A** 31x39 Mosaico Foglia Mayenne Avorio



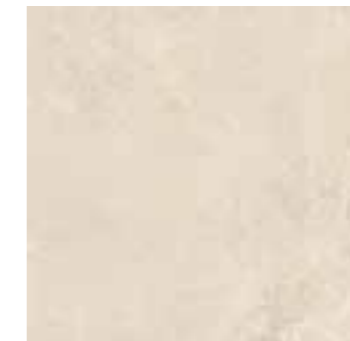
**RD09** 31x39 Mosaico Foglia Mayenne Beige

# Stoneplay XT20

100x100 - 39<sup>3/8"</sup>x39<sup>3/8"</sup>



**RCXS** 100x100 Mayenne Avorio Rett



**RCXQ** 100x100 Mayenne Beige Rett



**RCXP** 100x100 Ardesia Antracite Rett

	GRADONE STEP TILE 50x100	GRADONE STEP TILE 50x100	GRADONE STEP TILE 50x100	GRADONE STEP TILE 50x100	GRADONE BORDO TORO NON SMALTATO UNGLAZED BULLNOSE STEP 50x100	ALZATA RISER TILE 20x100	ALZATA RISER TILE 20x100	ALZATA RISER TILE 20x100
LAVORAZIONE LATI TAGLIO + ASSEMBLAGGIO EDGES PRODUCED BY CUTTING + ASSEMBLY	SOLO SU LATO LUNGO ON LONG SIDE ONLY	LATO LUNGO + SX LONG SIDE + L	LATO LUNGO + DX LONG SIDE + R	LATO LUNGO + SX LONG SIDE + R + L	SOLO SU LATO LUNGO ON LONG SIDE ONLY	NESSUN LATO LAVORATO NO SHAPED EDGES	ENTRAMBI I LATI CORTI BOTH SHORT SIDES	DX/SX RIBALTABILE R/L REVERSIBLE
<b>Mayenne Avorio</b>	<b>RD1D</b>	<b>RD0Y</b>	<b>RD1F</b>	<b>RD1A</b>	<b>RD0W</b>	<b>RD0Q</b>	<b>RD0N</b>	<b>RD0M</b>
<b>Mayenne Beige</b>	<b>RD1E</b>	<b>RD0Z</b>	<b>RD1G</b>	<b>RD1C</b>	<b>RD0X</b>	<b>RD0R</b>	<b>RD0P</b>	<b>RD0L</b>
<b>Ardesia Antracite</b>	<b>RD9A</b>	<b>RD98</b>	<b>RD96</b>	<b>RD92</b>	<b>RD97</b>	<b>RD8Z</b>	<b>RD8Y</b>	<b>RD8X</b>
	COPRI MURETTO COPING TILE 50x100	COPRI MURETTO COPING TILE 50x100	ELEMENTO ELLE L-EDGING TILE 33x100x4	BORDO U U-EDGING TILE 15x50x15	CORDOLO L L-KERB TILE 15x50x20	CANALINA GUTTER TILE 15x50x8	GRIGLIA GRID TILE 15x50	
LAVORAZIONE ROMPIGOCCIA NON-DRIP EDGE	SU 2 LATI LUNGI ON THE 2 LONG SIDES	SU 3 LATI ON 3 SIDES						
<b>Mayenne Avorio</b>	<b>RD0T</b>	<b>RD0V</b>	<b>RD1J</b>	<b>RD0E</b>	<b>RD0D</b>	<b>RD0K</b>	<b>RD0G</b>	
<b>Mayenne Beige</b>	<b>RD0S</b>	<b>RD0U</b>	<b>RD1H</b>	<b>RD0F</b>	<b>RD0C</b>	<b>RD0J</b>	<b>RD0H</b>	
<b>Ardesia Antracite</b>	<b>RD99</b>	<b>RD93</b>	<b>RD91</b>	<b>RD8V</b>	<b>RD8U</b>	<b>RD8W</b>	<b>RD8T</b>	

## TECH INFO

VARIAZIONI CROMATICHE / COLOUR VARIATIONS / FARBVARIATIONEN / VARIATIONS CHROMATIQUES / VARIACIONES CROMÁTICAS / ВАРИАНТЫ ОТТЕНКА



V2

Apprezzabili differenze nell'aspetto di superficie e grafica all'interno della stessa produzione / Clearly distinguishable differences in texture and pattern within the same production run / Auffällige Unterschiede in Aussehen und Struktur innerhalb der gleichen Produktionscharge / Différences visibles au niveau de l'aspect et de la fantaisie entre les carreaux du même lot de production / Diferencias visibles en el aspecto de la superficie y los motivos dentro de un mismo lote de producción / заметные отличия вида поверхности и графики в одной и той же партии



V3 (Cliff)

Significativa variazione di aspetto superficiale, grafica e colore da piastrella a piastrella e all'interno della stessa piastrella. Si consiglia di visionare la gamma cromatica prima della selezione del materiale / Significant variation in texture, pattern and colour from tile to tile within the same production run. The colour range should be viewed before selecting the material / Bedeutende Variation in Aussehen, Struktur und Farbe von Fliese zu Fliese und in ein und derselben Fliese. Es wird empfohlen, das Farbsortiment vor der Auswahl des Materials zu prüfen / Variation significative au niveau de l'aspect, de la fantaisie et de la couleur entre les carreaux et au sein d'un même carreau. Il est recommandé de consulter la gamme des couleurs avant de sélectionner le matériel / Variación considerable en el aspecto superficial, los motivos y el color entre un azulejo y otro y dentro del propio azulejo. Es aconsejable visualizar la gama cromática antes de seleccionar el material / Значительные отличия вида поверхности, графики и цвета у разных плиток и на одной и той же плитке. Перед отбором материала рекомендуется просмотреть цветовую гамму

DESTINAZIONE D'USO / INTENDED USE / ANWENDUNGSBEREICH / CHAMP D'APPLICATION / USO PREVISTO / НАЗНАЧЕНИЕ

### H

Materiali consigliati per sollecitazioni all'abrasione relativamente forti in ambienti anche non protetti da agenti graffianti / Materials recommended for relatively heavy abrasion levels, also in premises not protected against abrasive substances / Materials recommended for relatively heavy abrasion levels, also in premises not protected against abrasive substances / Empfohlen für starke Abriebbeanspruchungen in Bereichen auch ohne Kratzschutzbehandlung / Matériaux recommandés pour des locaux soumis à des fortes contraintes d'abrasion, même non protégés contre les agents abrasifs / Materiales recomendados para soportar esfuerzos de abrasión relativamente intensos incluso en espacios no protegidos frente a agentes abrasivos / Материалы рекомендованы для относительно сильного абразивного воздействия, в том числе в помещениях, не защищенных от царапающих элементов

DECORI / DECORATIVE PIECES / DEKORE / DÉCORS / DECORACIONES / ДЕКОРЫ

### Mosaico Domino, Mosaico Foglia

Mosaico assemblato su rete in fibra di vetro / Mosaic mesh - mounted on fibreglass / Auf Glasfasernetz geklebtes Mosaik / Mosaïque montée sur filet en fibre de verre / Mosaico emmallado sobre fibra de vidrio / Мозаика, собранная на сетке из стекловолокна

PEZZI SPECIALI / TRIMS / SPEZIALTEILE / PIÈCES SPÉCIALES / PIEZAS ESPECIALES / СПЕЦИАЛЬНЫЕ ИЗДЕЛИЯ

### BT.B.C.

Battiscopa Becco Civetta ottenuto da taglio del fondo / Coved Edge Skirting Tile cut from plain tile / Sockelleiste, Halbrundstab, aus Grundfliese geschnitten / Plinthe bord rond découpée dans le fond / Rodapié canto romo conseguido mediante corte del fondo / Плинтус с закругленным краем, полученный из фоновой плитки

### E.Elle

Elemento ad Elle tagliato ed assemblato / Two-piece L-Tile / Schenkelplatte, geschnitten und zusammengesetzt / Élément en L coupé et assemblé / Elemento en forma de "L" cortado y montado / Г-образный элемент, состоящий из двух частей

TECNOLOGIE / TECHNOLOGIES / TECHNOLOGIEN / TECHNOLOGIES / TECNOLOGÍAS / ТЕХНОЛОГИИ

### 3D Ink

I prodotti realizzati con questa nuova tecnologia sono caratterizzati dalla perfetta combinazione tra grafica e struttura 3D. Un match unico che conferisce volume alle superfici e un elevato realismo materico / Products manufactured with this new technology feature perfect matching of surface patterning and 3D structure. A unique correspondence which gives surfaces depth and extremely realistic material looks / Les produits basés sur cette nouvelle technologie se caractérisent par le parfait assortiment entre texture graphique et structure 3D. Un accord unique qui apporte volume aux surfaces et un effet matière absolument réaliste / Die mit dieser neuen Technologie hergestellten Produkte zeichnen sich durch die perfekte Übereinstimmung von Grafik und 3D-Relief aus. Die einzigartige Kongruenz verleiht den Oberflächen eine plastische Wirkung und ein äußerst realistisches Materialbild / Los productos realizados con esta nueva tecnología se caracterizan por la perfecta combinación entre gráfico y estructura tridimensional. Una combinación única que confiere volumen a las superficies y un elevado realismo matérico / В продукции, изготовленной с применением этой новой технологии, безупречно сочетаются графика и структуры 3D. Это уникальное сочетание наделяет поверхности объемом и высокой реалистичностью фактуры.

PEZZI SPECIALI / TRIMS / SPEZIALTEILE / PIÈCES SPÉCIALES / PIEZAS ESPECIALES / СПЕЦИАЛЬНЫЕ ИЗДЕЛИЯ **XT20**

Tutti i pezzi speciali sono su richiesta e sono coordinabili ai fondi rettificati. Gli imballi vengono calcolati sulla base del quantitativo ordinato / All special pieces are supplied to order and can be matched with the rectified plain tiles. Packaging is calculated on the basis of the quantity ordered / Alle Formteile sind auf Anfrage erhältlich und mit den rektifizierten Grundfliesen kombinierbar. Die Verpackung wird auf der Grundlage der Bestellmenge berechnet / Toutes les pièces spéciales sont fabriquées sur demande et coordonnables aux fonds rectifiés. Les emballages sont calculés en fonction de la quantité commandée / Todas las piezas especiales se entregan bajo pedido y se pueden coordinar con los fondos rectificadas. Los embalajes se calculan según las cantidades encargadas en los pedidos / Все специальные изделия производятся на заказ и сочетаются с обрезной фоновой плиткой. Упаковки рассчитываются на основе заказанного количества

### Gradone / Step tile, Elemento Elle / L-edging tile, Bordo U / U-edging tile, Cordolo L / L-kerb tile, Canalina / Gutter tile

Assemblato / Two-piece l-tile / Randstein zweiteilig / Assemblé / Montado / Собранная

CONSIGLI DI POSA / INSTALLATION ADVICE / HINWEISE ZUR VERLEGUNG / CONSEILS DE POSE / SUGERENCIAS PARA LA COLOCACIÓN / РЕКОМЕНДАЦИИ ПО УКЛАДКЕ

Per le pavimentazioni esterne non protette, Ragno consiglia di creare una pendenza ≥ 1,5% sulla superficie calpestabile allo scopo di limitare il formarsi di ristagni d'acqua localizzati. Nel caso in cui questi ristagni permangano sulla superficie delle piastrelle nonostante una posa a regola d'arte, è necessario intervenire meccanicamente con l'utilizzo di scope o aspira-liquidi / For unprotected outdoor pavings, Ragno recommends the creation of a gradient of ≥ 1.5% on the finished surface, to prevent the formation of patches of standing water. In the event that standing water persists on the surface of the tiles in spite of correct installation, it must be removed mechanically with the aid of brooms or wet-and-dry vacuum cleaners / Zur Unterbindung von punktueller Stauwasserbildung bei Belägen in ungeschützten Außenbereichen, empfiehlt die Ragno die Ausbildung eines Gefälles ≥ 1,5% auf der Trittläche. Sollte trotz fachgerechter Verlegung Stauwasser auf der Fliesenoberfläche zurückbleiben, ist dessen mechanische Entfernung mit Hilfe eines Besens oder Nasssaugers erforderlich / Pour des sols extérieurs non protégés, Ragno conseille de créer une inclinaison ≥ 1,5 % sur la surface de piétinement en vue de limiter la stagnation localisée de l'eau. Si, malgré une pose dans les règles de l'art, cette stagnation devait persister à la surface des carreaux, une intervention mécanique, au moyen de balais et d'aspirateurs de liquides, est alors nécessaire / En el caso de pavimentaciones exteriores no protegidas, Ragno recomienda crear una pendiente ≥ 1,5% en la superficie transitable para limitar la formación de depósitos localizados de agua estancada. En caso de que estos depósitos de agua permanezcan en la superficie del azulejo, aun cuando la colocación se haya realizado correctamente, será necesario intervenir mecánicamente empleando un cepillo o un aspirador de líquidos / Для наружных незащищенных полов Ragno рекомендует создавать уклон ≥ 1,5% на пешеходной поверхности для снижения образования локальных застоев воды. В случае, если застои воды образуются на плитке несмотря на правильную укладку, необходимо прибегать к использованию механических средств, таких как щетки или же аппараты для сбора жидкостей

La riproduzione dei colori è approssimativa. Le tabelle con i dati riferiti ai contenuti per scatole ed ai pesi degli imballi sono aggiornate al momento della stampa del catalogo, pertanto i dati elencati possono subire variazioni. / Color reproduction approximate. / The tables with the data referred to the content per box and to the packing weight are updated at the catalogue printing time; therefore the listed data can be altered. / Farbwiedergabe unverbindlich. Die in den Tabellen enthaltenen Daten in Bezug auf den Inhalt pro Karton und das Gewicht der jeweiligen Verpackung werden am Ausgabedatum des Katalogs richtig gestellt. Jeweilige Veränderungen entsprechender Daten sind somit vorbehalten. / Reproduction couleurs approximative. Les tableaux avec les données concernant les contenus par colis et les poids des emballage sont mis à jour au moment où le catalogue est imprimé, c'est pourquoi ces données peuvent subir des variations. / Reproducción de los colores aproximada. Las tablas con los datos del contenido por caja y el peso de los embalajes, están puestas al día en la fecha de impresión del catálogo, por tanto los datos indicados pueden sufrir variaciones. / Воспроизведение цветов ориентировочное. Таблицы с данными, относящимися к содержанию коробок и весу упаковок, действительны на момент издания каталога, следовательно, они могут претерпеть изменения.

Per caratteristiche tecniche e certificazioni, visita la scheda tecnica online: / For technical characteristics and certifications, see the online data sheet: / Technische eigenschaften und Zertifizierungen Siehe das Online-Datenblatt: / Pour caractéristiques techniques et certifications, consulter la fiche technique: / Para datos técnicos y certificaciones, ver ficha técnica: / Технические характеристики и сертификации:

[ragno.it/collezioni/stoneplay/](http://ragno.it/collezioni/stoneplay/)

## ART DIRECTION

Ikos

## CONTACTS

[info@ragno.it](mailto:info@ragno.it)

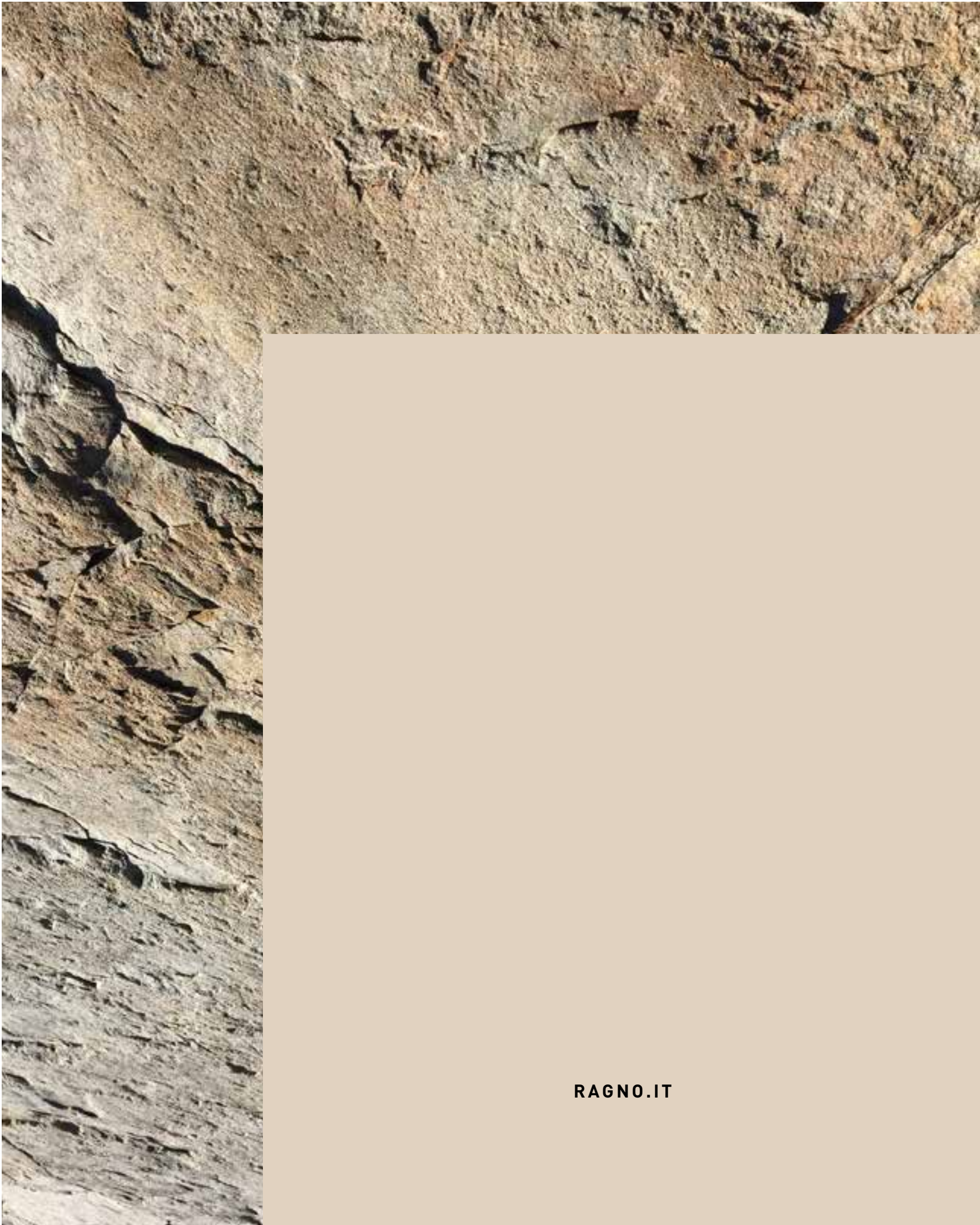
The Company reserves the right, at any time and without prior notice, to change the information and technical characteristics given in this catalogue, none of which are to be considered legally binding. Weights, colours and dimensions are subject to the normal variations resulting from the ceramic firing process. Within the limits of printed material, the colours and aesthetic features of the products illustrated correspond as closely as possible to those of the actual products.

© 2025 Copyright by Ragno – Marazzi Group S.r.l. All rights reserved.

## 01.25

*Not any part of this work can be reproduced in any way without the preventive written authorization by Ceramiche Ragno.*

To discover more about Ceramiche Ragno collections visit [ragno.it](http://ragno.it)



RAGNO.IT